

Tarifs location
2022 – 2023

Gîte la Rose



La Rose / Tarif semaine

TARIFS 2022-2023 LA ROSE / CAPACITE 12 PERSONNES													
LA ROSE PRIX SEMAINE													
	JANVIER	FEVRIER	MARS	AVRIL	MAI	JUIN	JUILLET	AOÛT	SEPTEMBRE	OCTOBRE	NOVEMBRE	DÉCEMBRE	
PRIX PAR NUIT POUR BASE 9 PERSONNES	250	250	300	300	400	400	400	400	300	250	250	250	
SI SUP A 9, PRIX PAR PERSONNE SUPPLEMENTAIRE PAR NUIT 30€	40	40	40	40	40	40	40	40	40	40	40	40	
Ménage 100€													
Min nuits: 6													

La Rose / Tarif weekend et/ou courts séjours

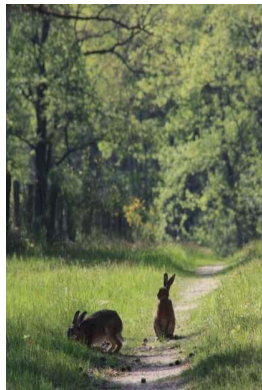
LA ROSE PRIX WEEKEND & COURTS SEJOURS													
	JANVIER	FEVRIER	MARS	AVRIL	MAI	JUIN	JUILLET	AOÛT	SEPTEMBRE	OCTOBRE	NOVEMBRE	DÉCEMBRE	
PRIX PAR NUIT POUR BASE 9 PERSONNES	250	250	350	350	450	450	LOC SEMAINE UNIQUEMENT	LOC SEMAINE UNIQUEMENT	320	320	320	320	
SI SUP A 9, PRIX PAR PERSONNE SUPPLEMENTAIRE PAR NUIT 50€	50	50	50	50	50	50			50	50	50	50	
Ménage 100€													
Min nuits: 4 Max nuits: 5													

Ces prix sont donnés à titre indicatif et ne constituent pas un prix définitif. Merci de nous solliciter pour l'obtention d'un devis.

Gîte La Rose



Un havre de paix au cœur de la Sologne



Entre les communes de Pierrefitte sur Sauldre, Souesmes et Ménétréol, le Domaine de la Rose se situe au cœur d'un massif forestier de plus de 6000 hectares.



Classé Zone Natura 2000, vous aurez l'opportunité d'observer un biotope unique, une vie sauvage discrète mais omniprésente.



Venez profiter, le temps d'un weekend, d'une semaine ou plus, de cette maison de caractère offrant tout le confort nécessaire pour y passer d'agréables moments.



Descriptif :

Au rez de chaussée :

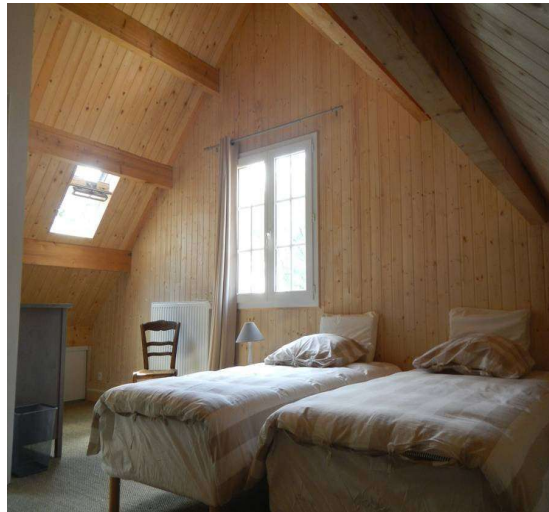
- Une entrée
- Un grand séjour et une salle à manger avec cheminée
- Une chambre avec sa salle de bains privative
- Une salle de bain indépendante
- Une cuisine entièrement équipée



A l'étage:

- 4 chambres dont une en mezzanine
- 1 salle de douche avec wc
- 2 wc avec lavabo





5 chambres refaites à neuf, dont
une en mezzanine.
3 salles de bains
5 wc



A l'extérieur :

Piscine extérieure chauffée à partir du mois de Mai.

Un vaste jardin ouvrant directement sur la forêt environnante

28 km de chemins de grande randonnée depuis la maison.





